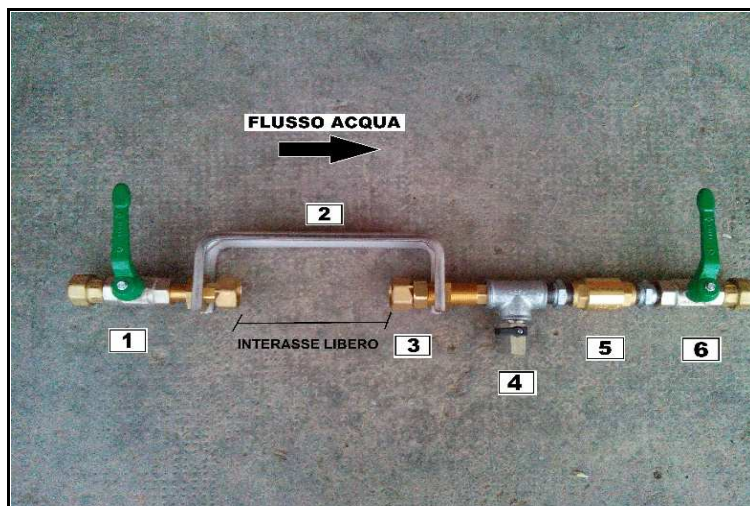


## SCHEMA DI ALLACCIAMENTO D'UTENZA ALLA RETE DELL'ACQUEDOTTO

### SCHEMA DEI SISTEMI ANTINQUINAMENTO (SAI)

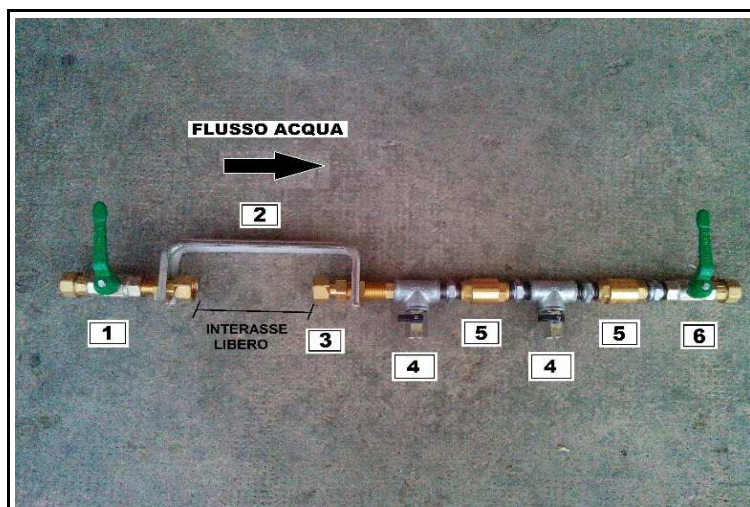


#### SAI 0 (Sistema antinquinamento tipo 0)

Legenda:

- 1) Rubinetto d'arresto a monte del contatore
- 2) Staffa porta contatore
- 3) Giunto di dilatazione (compreso nella staffa)
- 4) Raccordo a T con rubinetto di scarico
- 5) Valvola di ritegno
- 6) Rubinetto d'arresto a valle del contatore

Eventuali riduttori di pressione e filtri (facoltativi) dovranno essere posionati a valle del rubinetto n° 6.

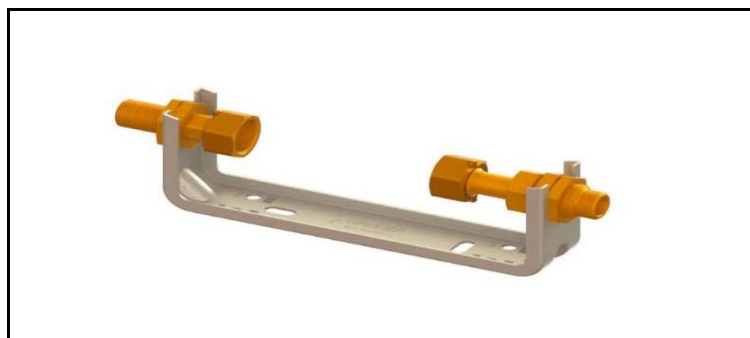


#### SAI 1 (Sistema antinquinamento tipo 1)

Legenda:

- 1) Rubinetto d'arresto a monte del contatore
- 2) Staffa porta contatore
- 3) Giunto di dilatazione (compreso nella staffa)
- 4) Raccordo a T con rubinetto di scarico
- 5) Valvola di ritegno
- 6) Rubinetto d'arresto a valle del contatore

Eventuali riduttori di pressione e filtri (facoltativi) dovranno essere posionati a valle del rubinetto n° 6.



#### Staffa Porta Contatore : caratteristiche tecniche

- dotazione di giunto di dilatazione scorrevole in ottone
- struttura in materiale idoneo all'utilizzo (acciaio inox)

Dimensioni:

- DN 1/2' : **interasse libero** all'interno della staffa: **145 mm**
- DN 3/4' : **interasse libero** all'interno della staffa: **190 mm**
- DN 1' : **interasse libero** all'interno della staffa: **260 mm**

Il suo approvvigionamento può essere eseguito presso magazzini edili specializzati in idraulica e termosanitaria.